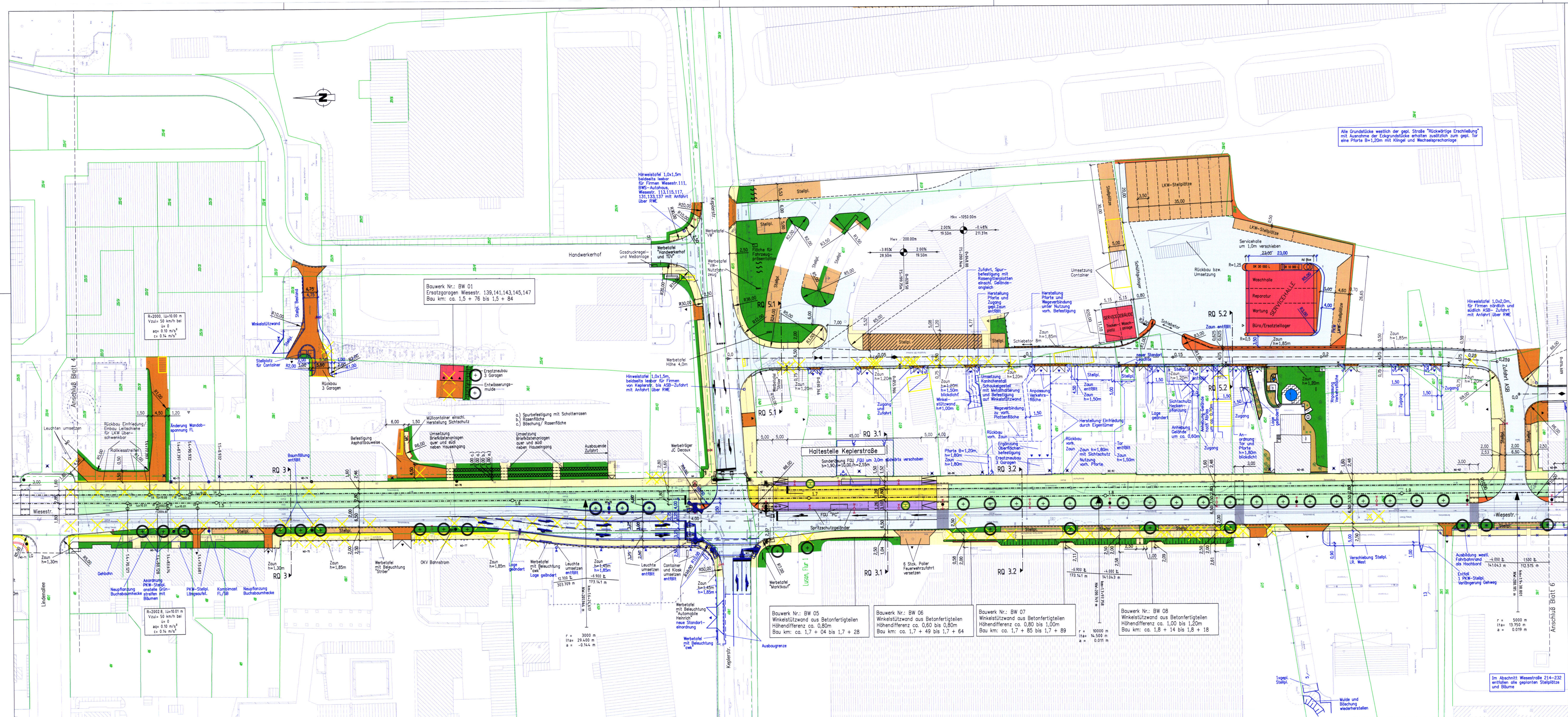


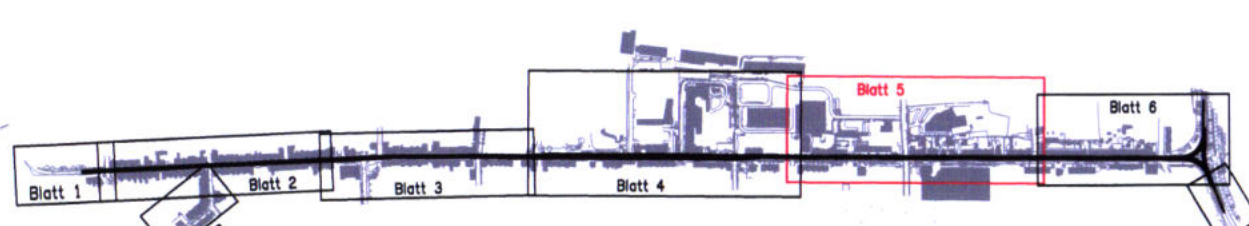
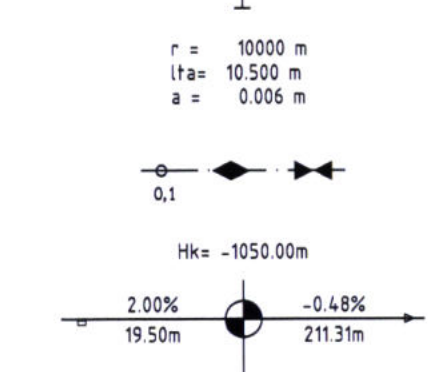
Eigene Daten/Benutzer/Projekt/HA/Stadtplan, Wiesstraße/Planung/01010314, Änderung/Schnitkreuz/Lageplan/Wiesstraße_LP_20100314.dwg



Alle Grundstücke westlich der gest. Straße "Rückwärtige Erschließung" mit Ausnahme der Eckgrundstücke erhalten zusätzlich zum gepfl. für eine Pflanzbreite 1,20m mit Klinkel und Wechsellagerung

Zeichenerklärung:

- Fahrbahn
 - Gehbahn
 - Parkflächen
 - Anpassung Parkfläche
 - Grünflächen
 - Schotterrasen
 - Zufahrt
 - Querungsangebot für Fußgänger
 - Haltestelle mit Rampen
 - Anpassung Haltestelle
 - Verkehrsinsel
 - Bankette geplant
 - Besonderer Bahnkörper, Rosenbleis
 - Besonderer Bahnkörper, Pfisterbereich
 - Besonderer Bahnkörper, Schotterbereich
 - Gleisachse mit Stationierung und Parametern
 - Übernahme IPP vom 23.09.2011
-
- Lage Regelquerschnitte
 - W2-14
 - M2-12
 - M3
 - FOU "PC"
 - OKV
 - RWE
 - FL
 - SB
-
- Fußgängerfurt LSA
 - Hochbord/ abgesenkter Bord
 - gepl. Zaun/ Stützwand
 - Haltestelle
 - Rückbau
 - vorh. Baumstandort / Baumfüllung
 - gepl. Baumstandort
 - Fahrradweg/ Sitzbänke
 - Fahnenmast
 - Treppenanlage
 - Fahrleitungsmast (Beton-, Stahlmast)
 - Wandbefestigung Fahrleitung
 - Kombierter Fahrleitungsmast (Beton-, Stahlmast) mit Lichtsignalgeber
 - Kombierter Mast Straßenbeleuchtung mit Lichtsignalgeber
 - Straßenbeleuchtungsmast
 - LSA - Rohrarm
 - LSA - Auslegerarm
 - LSA - Mast mit Überkopfsignal (Erzeugnis Straßenbeleuchtungsmast)
-
- Längsneigungsbruchpunkt mit Parametern
 - Übernahme IPP vom 27.05.2011
 - Fahrbahnachse Rückwärtige Erschließung mit Stationierung, Hochpunkt und Tiefpunkt
 - Neigungsbruchpunkt mit Stationierung, Gefälle, Länge und Halbmesser - Rückwärtige Erschließung



Nr.	Art der Änderung	Datum	Name
e	Entfall Stützplatte und gepl. Grüngr. westl. Straßenseite Wiesstraße 214 - 232	04.03.2013	O/Ba
d	Änderung entfallende Baumfüllung bei Nr. 182	20.09.2012	O/Ba
e	Teilischer und zeitlicher Fahrbahnrand ersetzt Mastträgerfläche gebildet	31.08.2012	O/Ba
e	Entfall gepflasterter Stellplätze und Bäume von km 1,9+25 bis 2,0+95	31.08.2012	O/Ba
c	Entfall Grünstreifen bei Wiesstraße 176/178 einschließlich Änderung FL	31.08.2012	O/Ba
c	Zufahrt Wiesstraße 137 und 139/ 141/ 143/ 145 /147 gebildet	31.08.2012	O/Ba
c	nördlicher Arm Knoten Keplerstraße ostwärts verschoben	31.08.2012	O/Ba
c	Einfügung Hinfahrt für Firmen mit Anfahr RWE	31.08.2012	O/Ba
c	FDI stahlnägige Haltestelle Keplerstraße stwärts verschoben	31.08.2012	O/Ba
c	Maßnahmen an Grundstücken für Firmen mit Anfahr RWE	31.08.2012	O/Ba
c	Lageränderung Servischale Firma Güter	31.08.2012	O/Ba
c	Änderungen Parkplatz Furatitz 63/1 und 68/1 eingepflastert	31.08.2012	O/Ba
c	Legende ergänzt	31.08.2012	O/Ba

Maßnahmesträger: geprüft

Geraer Verkehrsbetrieb GmbH
Ein Unternehmen der Geraer Verkehrsbetriebe AG

Zoltbergstr. 3
07551 Gera
Telefon: (0365) 7390-0
Telefax: (0365) 7390-739

04. MRZ. 2013

Generalsplaner: ifp MANAGEMENT
Ingenieurgesellschaft für Projektmanagement mbH

Zoltbergstr. 3 - 07551 Gera
www.ifp-management.de
Tel. 0365 73 90 425
Fax 0365 73 90 424

04. MRZ. 2013

Fachplaner Straßenplanung, Leitungsführung und Koordination:

Ingenieurbüro Clauß
NL Gera der Ing.-Büro Krüger GmbH
STRASSEN- UND STRAU- u. PLANUNG UND BAUZEICHNUNG
Lindental - Heilmann - Straße 2 • 07548 Gera
Tel. (0365) 804914/16 und 7337079
Fax (0365) 804915/14 e-Mail: info@ibc-claus.de

12.08.2011
12.08.2011
12.08.2011

Planfeststellung - 1. Planänderung

Baumbühne mit Entwurfsbezeichnung
Stadtbauprogramm Gera
TA 2.2 Heinrichsbrücke bis Gleisdr. Wiesstraße

Unterlage Nr. 7
Blatt-Nr. 5
Reg.-Nr.
Maßstab: 1 : 500

Bestellt: Lageplan 5
Lindentallee bis Nr. 191

Maßnahmesträger: Geraer Verkehrsbetrieb GmbH

Genehmigt: **Festgestellt**
Planfeststellungsbeschluss
vom: 19. März 2013
Az: 540.10.3831-01.11
Thüringer Landesverwaltungsamt
-Planfeststellungsbehörde-
Im Auftrag:

04. MRZ. 2013
Gera, den